

Prezentacja wyników za 2013 rok

11 marca 2014





Daniel Janusz
Prezes Zarządu



Piotr Wielesik
Członek Zarządu



Najważniejsze wydarzenia 2013

Najważniejsze informacje o spółce

Innowacyjne rozwiązania technologiczne

Najważniejsze realizowane projekty

Wyniki finansowe za 2013

Strategia

Podsumowanie

- **Rekordowe wyniki finansowe** w 2013 r.; realizacja **nowej, podwyższonej prognozy na 2013 rok**
- **Wysoki portfel zamówień** pozwala z optymizmem patrzeć na perspektywy 2014 roku
- **Podpisane umowy na wszystkie przyznane dotacje unijne**, dzięki którym Spółka otrzymała już dotacje w kwocie blisko **9,6 mln PLN**
 - ✓ 2103 rok – 6,5 mln PLN,
 - ✓ 2014 rok – 3,1 mln PLN.
- Zmiany w finansowaniu zewnętrznym Spółki, mające na celu **obniżenie kosztów finansowania**
 - ✓ podpisanie umowy na kredyt w rachunku bieżącym z BNP Paribas
 - ✓ podpisanie umowy na kredyt w rachunku bieżącym i kredyt inwestycyjny z BGŻ
- **Debiut na GPW** w dniu 10 maja 2013 r.

Najważniejsze wydarzenia 2013

Najważniejsze informacje o spółce

Innowacyjne rozwiązania technologiczne

Najważniejsze realizowane projekty

Wyniki finansowe za 2013

Strategia

Podsumowanie



SILOSY



SUSZARNIE



OPRZYRZĄDOWANIE



Spółka posiada szeroki asortyment produktów i podzespołów (łącznie 27.000 komponentów) mogąc bardzo kompleksowo zaspokoić zapotrzebowanie zgłaszane przez klientów

4,5 – 7,5 miesiąca

Prace
przygotowawcze

Proces
produkcyjny
(obróbka blachy,
spawanie, ślusarstwo,
magazynowanie)

Montaż

Usługi
posprzedażowe



- Kompleksowość rozwiązań - realizacja pod klucz, zgodnie z zapotrzebowaniem klienta
- Blacha falista, konstrukcyjna wysokowytrzymała
- Stosowanie własnych elementów
- Krótkie terminy dostaw
- Innowacyjność
- Wysoka jakość



Firmy handlujące
zbożem

Gospodarstwa rolne i
grupy producenckie

Zakłady przemysłowe

Najważniejsze wydarzenia 2013

Najważniejsze informacje o spółce

Innowacyjne rozwiązania technologiczne

Najważniejsze realizowane projekty

Wyniki finansowe za 2013

Strategia

Podsumowanie



	Okres realizacji	Wartość projektu*	Przyznane dotacje*	Wydatki na projekt*	Otrzymane dotacje*
R&D	2012 - 2014	7,4	4,1	3,63	0,75

* mln PLN

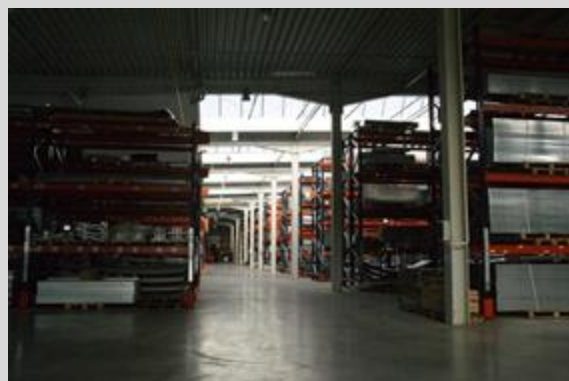
- Podpisano umowę na prace budowlane związane z budową kompleksu suszarniczego energooszczędnej suszarni z odzyskiem ciepła i zintegrowanym systemem odpylania
- Trwają prace nad opracowaniem prototypu energooszczędnej suszarni z odzyskiem ciepła i zintegrowanym systemem odpylania w zakresie:
 - ✓ Opracowanie założeń konstrukcyjnych nowych elementów systemu odpyleń i odzysku ciepła.
 - ✓ Analizy technologii odzysku ciepła i systemów odpyleń jakie mogą zostać zastosowane w suszarniach zbożowych,
 - ✓ Prace projektowe nad wersjami wstępnymi elementów konstrukcyjnych systemu odpyleń i systemu odzysku ciepła z powietrza wywiewanego w procesie suszenia zboża,
 - ✓ Prace projektowe nad wstępnymi wersjami elementów konstrukcyjnych.

	Okres realizacji	Wartość projektu*	Przyznane dotacje*	Wydatki na projekt*	Otrzymane dotacje*
Rzeczowe aktywa trwałe	2013 - 2014	19	9,5	11,28	5,43

* mln PLN



- Oddano do użytkowania halę magazynowo-produkcyjną o powierzchni 8.152 m²
- Zainstalowano: prasy krawędziowe dwu- i trzymetrowe, wielofunkcyjne centrum tokarsko-frezarskie CNC
- Zamówiono wszystkie maszyny wynikające z realizacji projektu



	Okres realizacji	Wartość projektu*	Przyznane dotacje*	Wydatki na projekt*	Otrzymane dotacje*
Aktywa trwałe	2013	1,05	0,5	0,9	0,09

* mln PLN

➤ **W ramach projektu „Rozbudowa działu B+R” Spółka zakupiła :**

- ✓ Oprogramowanie Solid Works Premium wraz z subskrypcją, SolidWorks Solidworks Enterprise PDM/CAD Editor wraz z subskrypcją, SolidWorks Composer Network wraz z subskrypcją, IronCad, Autodesk Robot Struktural Analysis 2013, RM-WIN Statyka układów płaskich
- ✓ Stacje robocze Autodesk Inventor wraz z niezbędnym oprogramowaniem, Stacje robocze IronCad wraz z niezbędnym oprogramowaniem, Specjalistyczne stacje robocze dla pracowników działu B+R
- ✓ Serwer plików (terminali,) Macierz dyskowa FAS2240-4, Infrastruktura sieciowa, Ups-y
- ✓ Ploter HP DesingJet, Drukarka A3 laser kolor - KONICA MINOLTA Bizhub C224e, Drukarki A4 mono- Konica Minolta Bizhub 3300P, Kserokopiarka A3 - Konica Minolta Bizhub C224e.

➤ **W trakcie realizacji jest zakup ostatnich urządzeń:**

- ✓ MONOCHROMATYCZNA DRUKARKA 3D proszkowa
- ✓ Uniwersalna hydrauliczna maszyna wytrzymałościowa
- ✓ Uniwersalny twardościomierz.

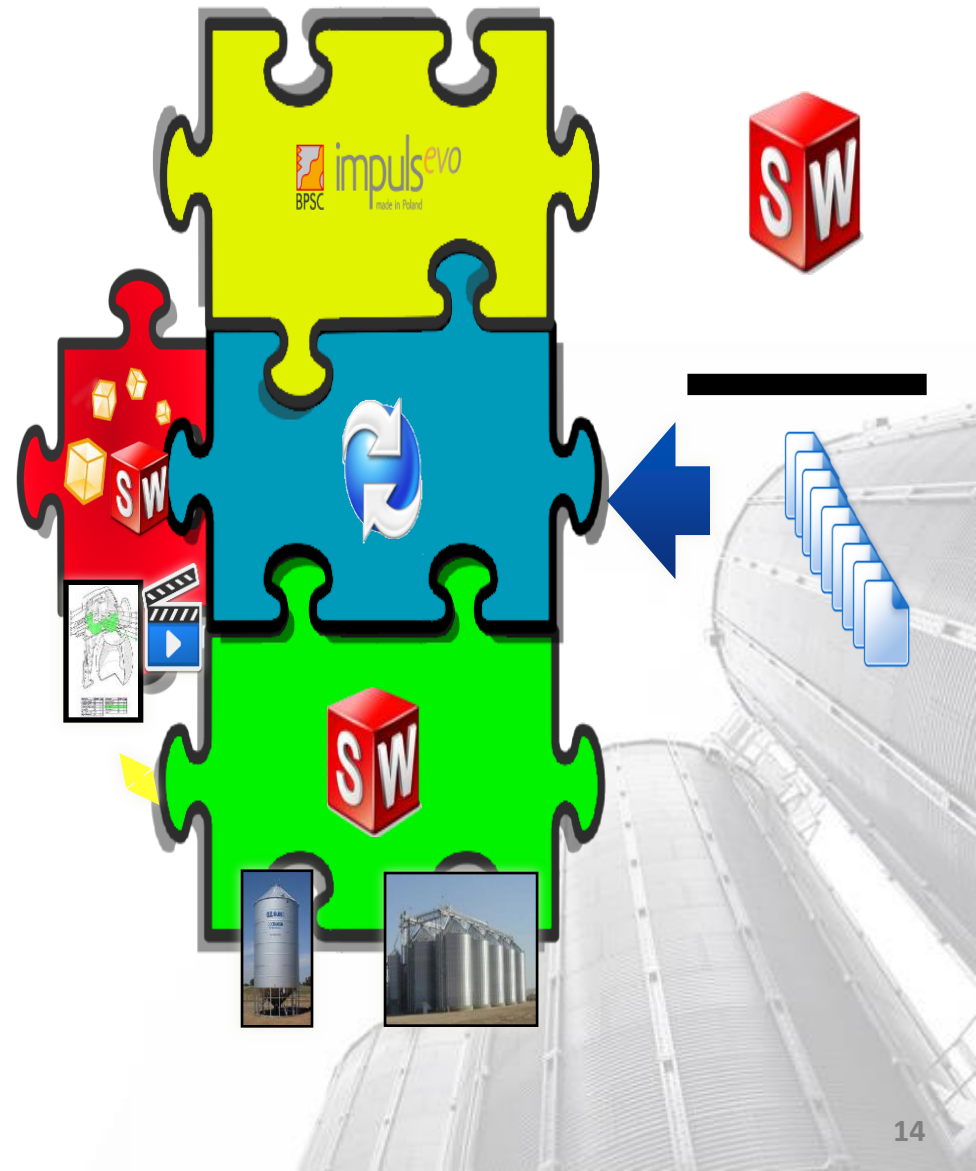
	Okres realizacji	Wartość projektu*	Przyznane dotacje*	Wydatki na projekt*	Otrzymane dotacje*
Aktywa trwałe	2013-2014	1,72	0,85	1,4	0,2

* mln PLN

- W ramach projektu zrealizowano I etap dokonując:
 - ✓ zakupu nowych środków trwałych tj.: serwer plików/terminali, szafa RACK, macierz dyskowa, serwer MWS, serwer portalowy, serwer bazodanowy, terminale stacjonarne z ekranem dotykowym oraz
 - ✓ zakupu analiz przygotowawczych i usług eksperckich w zakresie: opracowania projektu budowy protokołów komunikacyjnych dla potrzeb systemu B2B, wykonania analizy informatycznej, opracowania projektu Zintegrowanego Systemu Informatycznego B2B oraz jego instalacji.
- Prace prowadzone w II etapie zmierzają do uruchomienia zintegrowanego systemu B2B:
 - ✓ przeprowadzono procedury testowe w oparciu o rzeczywiste dane, co pozwoliło na weryfikację przyjętych założeń biznesowych oraz weryfikację kierunków prac w oparciu o platformę ZSI B2B.
 - ✓ technicznie uruchomiono zintegrowany system informatycznego B2B,
 - ✓ prace realizowane w drugim etapie są na ukończeniu, a planowany termin ich zakończenia to 31.03.2014r.

Dzięki zastosowaniu jednolitej płaszczyzny softwarowej Solidworks i IMPULS ERP możliwa jest:

- pełna integracja etapu konstruowania budowli, maszyn i urządzeń oraz projektowania obiektów
- integracja z systemem Impuls ERP
- zarządzanie wersjami plików (rewizjonowanie dokumentacji) na całym etapie prowadzenia prac badawczo-rozwojowych, to jest brak konieczności synchronizowania plików Inventor, Iron Cad, AutoCad
- zarządzanie dokumentacją okołoprojektową taką jak: wiadomości e-mail, dokumentacja obliczeniowa, tekstowa i zdjęciowa ściśle powiązana z prowadzonymi pracami badawczo-rozwojowymi



Program inwestycyjny - podsumowanie



1	2	3	4	5
Sieć sprzedaży	Potencjał produkcyjny	System informatyczny	Dział badań i rozwoju	Kapitał obrotowy
<ul style="list-style-type: none"> ✓ Zwiększenie liczby sprzedawców ✓ Wzmocnienie zespołu projektowego 	<ul style="list-style-type: none"> ✓ Rozbudowa magazynu wyrobów gotowych ✓ Zakup maszyn i urządzeń ✓ Opracowanie innowacyjnej suszarni 	<ul style="list-style-type: none"> ✓ Wdrożenie systemu klasy MRP II/ERP ✓ Sprzęt komputerowy ✓ Rozbudowa sieci 	<ul style="list-style-type: none"> ✓ Rozbudowa działu ✓ Zakup środków trwałych i wartości niematerialnych 	<ul style="list-style-type: none"> ✓ Zwiększenie kapitału obrotowego

mln PLN

Nakłady	2,0	26,4	2,0	1,0	3,0	34,4
Nakłady poniesione	1,9	14,9	1,4	0,9	3,0	22,1
Dotacje otrzymane	-	6,2	0,2	0,1	-	6,5
Wydatki z IPO	0,9	8,7	1,2	0,8	2,6	14,2

Najważniejsze wydarzenia 2013

Najważniejsze informacje o spółce

Innowacyjne rozwiązania technologiczne

Najważniejsze realizowane projekty

Wyniki finansowe za 2013

Strategia

Podsumowanie



- **Optymalizacja silosów** – zmniejszenie wagi, ilości połączeń, standaryzacja elementów.
- **Optymalizacja produkowanych suszarni** – uporządkowanie typoszeregu, zmniejszenie ilości oferowanych suszarni, standaryzacja elementów i dokumentacji.
- **Stworzenie jednej bazy projektowej i konstrukcyjnej na bazie Solidworks** – przerysowanie obecnie oferowanych produktów w Solidworks, nowe indeksy, struktury złożeniowe niezbędne do integracji EPDM z ERP.
- **Eksport struktur indeksów, złożeniowych, zamówień klienta z systemu EPDM do ERP.**



- **Nowy układ maszyn w związku z rozbudową zakładu produkcyjnego:**
 - ✓ nowe maszyny,
 - ✓ nowe magazyny pomocnicze, nowe miejsce magazynowania.
- **Zbieranie danych niezbędnych do ustalenia norm technologicznych i marszruty do systemu ERP**
- **Przygotowanie miejsca pod automatyczne gniazda produkcyjne do wykrawania i gięcia.**

- **Zakupy stali ocynkowanej** - w listopadzie 2013 r. podpisano zamówienia na 6.000 ton stali do produkcji w formie blachy ocynkowanej w kręgach z RUUKKI METALS OY, WUPPERMANN STAHL GmbH, MARCEGAGLIA S.P.A. Cena zakupu jest lepsza niż w 2013 roku.
- **Negocjacje w zakresie dostaw motoreduktorów na 2014 rok** - w ramach prac technologiczno-negocjacyjnych uzyskano znaczące oszczędności w zakresie zakupu silników elektrycznych, przekładni ślimakowych, przekładni walcowo-stożkowych.
- **Zakupy stali konstrukcyjnej** - polityka zakupu stali konstrukcyjnych u największych polskich dostawców stali takich jak: ARCELOR MITTAL, CENTROSTAL, TS TESKO STEEL, ThyssenKrupp Energostal S.A pozwoliła na obniżenie cen zakupu stali konstrukcyjnej.
- **Zakupy elementów złącznych** – dzięki zmianom technologicznym uzyskano lepszą jakość ocynku w połączeniach śrubowych, co w znacznym stopniu redukuje koszty serwisowe.
- **Nowa technologia zabezpieczenia kanałów logistyki zboża przed zjawiskiem ścierania** – we współpracy z dostawcą została wdrożona nowoczesna technologia, która pozwoliła wyeliminować problem wycierania powierzchni w kanałach logistycznych, co wpłynie na zwiększenie żywotności stosowanych technologii oraz redukcję kosztów serwisu.

Najważniejsze wydarzenia 2013

Najważniejsze informacje o spółce

Innowacyjne rozwiązania technologiczne

Najważniejsze realizowane projekty

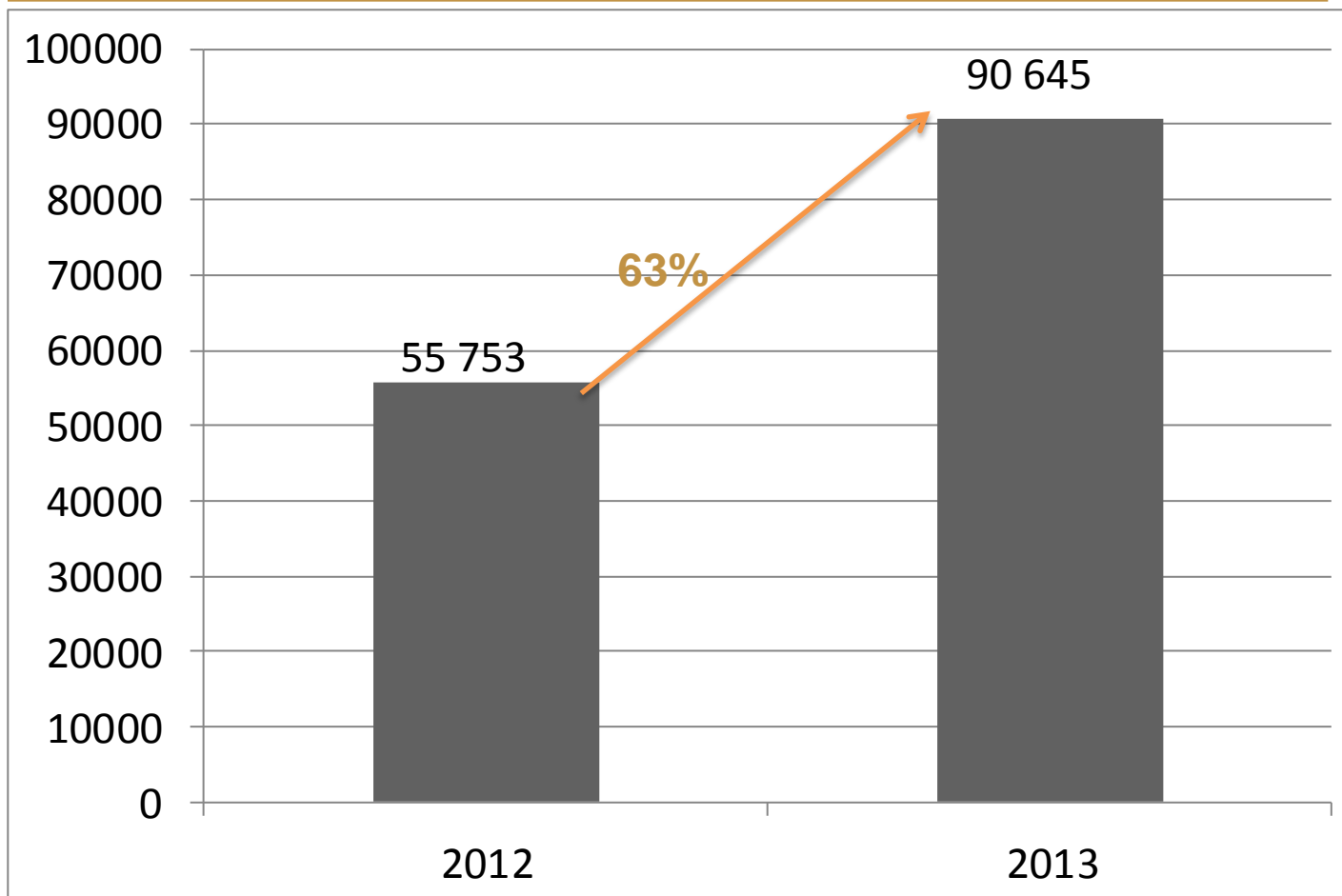
Wyniki finansowe za 2013

Strategia

Podsumowanie



Przychody ze sprzedaży (tys. PLN)



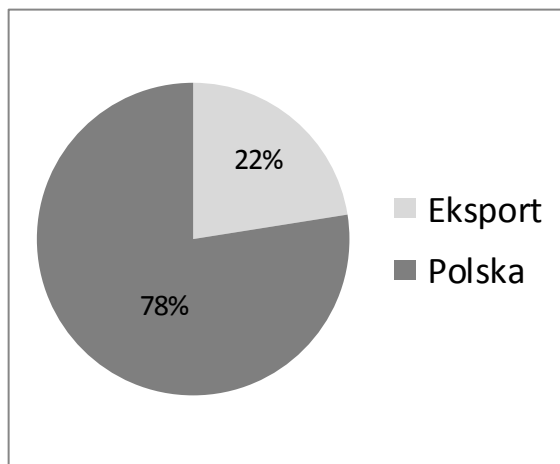
Wzrost przychodów ze sprzedaży wynikał z:

- szerokiego portfela zamówień
- rozwoju sieci sprzedaży
- wzmocnienia pozycji na rynku krajowym
- pozytywnych trendów rynkowych

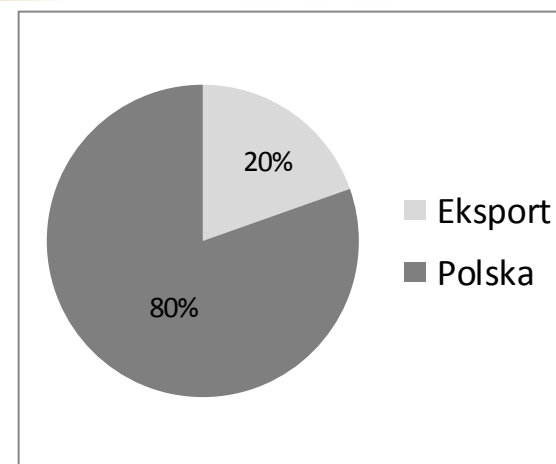
Struktura geograficzna przychodów

tys. zł	2013	2012	Wzrost	Zmiana (%)
Polska	70 254	44 831	25 423	57%
Eksport	20 391	10 922	31 313	87%
Razem	90 645	55 753	34 892	63%

2013



2012



<i>tys. zł</i>	2013	2012	Wzrost	Zmiana (%)
Przychody ze sprzedaży	90 645	55 753	34 892	62,6%
Zysk brutto ze sprzedaży	21 170	12 734	8 436	66,2%
Zysk operacyjny (EBIT)*	13 596	9 247	4 349	47,0%
EBITDA	16 479	11 834	4 645	39,3%
Zysk brutto	12 828	8 424	4 404	52,3%
Zysk netto	12 109	8 120	3 989	49,1%

*Pozostałe koszty operacyjne o charakterze jednorazowym:

- ✓ koszty z tytułu likwidacji wyrobów gotowych – 1.109 tys. PLN
- ✓ koszty z tytułu odszkodowania wysokości – 112 tys. PLN
- ✓ stratę poniesioną w wyniku kradzieży – 129 tys. PLN

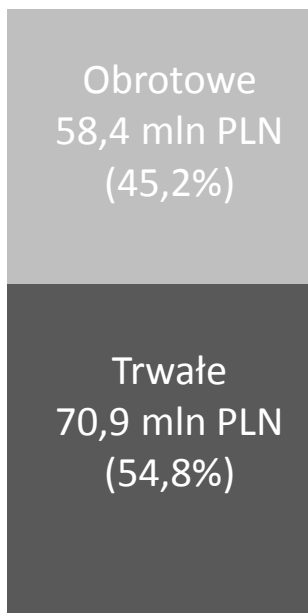
Realizacja nowej prognozy :

Wyszczególnienie	Wynik 2013	Nowa prognoza 2013	Realizacja prognozy (%)
Przychody ze sprzedaży	90 645	87 627	103,4%
EBIDTA	16 479	16 079	102,5%
Zysk netto	12 109	12 062	100,4%

Aktywa

Główne pozycje:

- ✓ Gotówka – 18,9 mln
- ✓ Zapasy – 20,8 mln



Pasywa

Główne pozycje:

- ✓ Kredyt długoterminowy – 8,9 mln
- ✓ Zobowiązania krótkoterminowe – 23,0 mln



Suma bilansowa: 129,3 mln PLN

- Spółka obserwuje **dalszy wzrost popytu na elewatory** zarówno na rynku krajowym, jak i rynkach zagranicznych
- Od marca 2014 Spółka wzmocniła **Dział Sprzedaży Eksportowej**
- Obecny **portfel zamówień obejmuje 32 umowy** z terminem realizacji w 2014 r. o wartości ponad **42,5 mln zł**
- **Potencjalny portfel** pozwala optymistycznie patrzeć na perspektywy drugiej połowy 2014 roku
- **Ceny podstawowych materiałów** wykorzystywanych do produkcji, w tym przede wszystkim stali, która stanowi główny koszt dla Spółki, ustabilizowały się na satysfakcjonującym dla Spółki poziomie lub są niższe niż w 2013 roku
- Pozytywny wpływ na koszty działalności Spółki mają również **konkurencyjne ceny usług budowlanych** spowodowane zastojem w budownictwie

Najważniejsze wydarzenia 2013

Najważniejsze informacje o spółce

Innowacyjne rozwiązania technologiczne

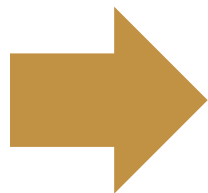
Najważniejsze realizowane projekty

Wyniki finansowe za 2013

Strategia

Podsumowanie





Uzyskanie pozycji istotnego gracza na rynku europejskim

**Dynamiczny wzrost skali
prowadzonej
działalności**

Sprzedaż na rynek krajowy i
zagraniczne

Nowoczesne technologie i
rozbudowa bazy
produkcyjnej

Wzmocnienie sieci
sprzedaży i działu
projektowego

Intensyfikacja działań
sprzedażowych na
rynkach
zagranicznych

Rozbudowa bazy
produkcyjnej

Inwestycje w
nowoczesne
rozwiązania
technologiczne

Najważniejsze wydarzenia 2013

Najważniejsze informacje o spółce

Innowacyjne rozwiązania technologiczne

Najważniejsze realizowane projekty

Wyniki finansowe za 2013

Strategia

Podsumowanie



Rekordowe wyniki
finansowe w 2013 r.

Podpisane umowy na
wszystkie dotacje
unijne, z których
spółka już otrzymała
blisko 9,6 mln zł
środków

Dobre perspektywy
rynkowe



Wysoki portfel
zamówień na 2014 r.

Z sukcesem zrealizowana
oferta publiczna oraz
debiut na GPW, realizacja
celów emisyjnych
zgodnie z zapowiedziami

Zrealizowana nowa
prognoza na 2013 r.

Dziękujemy za uwagę



ul. Okrzei 6
59-225 Chojnów

www.feerum.pl

Niniejsze opracowanie zostało sporządzone wyłącznie w celach informacyjnych. Nie stanowi reklamy ani oferowania papierów wartościowych w publicznym obrocie. W opracowaniu zostały wykorzystane źródła informacji, które FEERUM S.A. uznaje za wiarygodne i dokładne, jednak nie ma gwarancji, że są one wyczerpujące i w pełni odzwierciedlają stan faktyczny. Opracowanie może zawierać stwierdzenia dotyczące przyszłości, które stanowią ryzyko inwestycyjne lub źródło niepewności i mogą istotnie różnić się od faktycznych rezultatów. FEERUM S.A. nie ponosi odpowiedzialności za efekty decyzji podjętych na podstawie niniejszego opracowania. Odpowiedzialność spoczywa wyłącznie na korzystających z opracowania.

